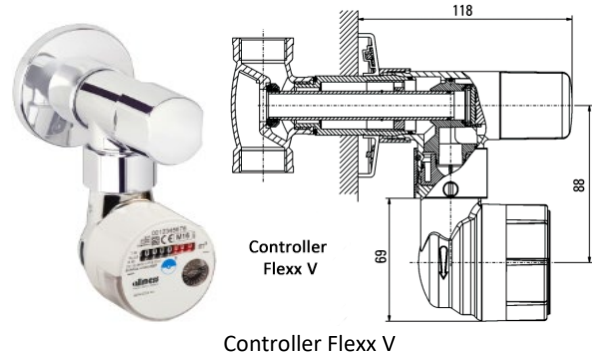
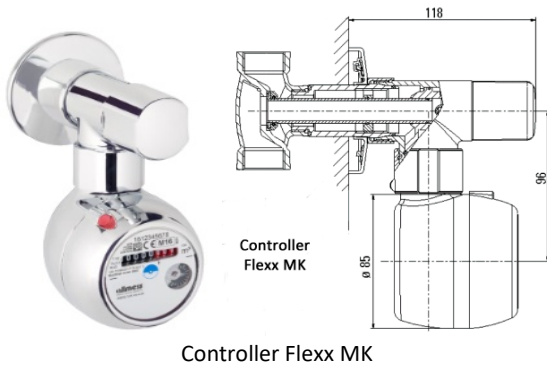


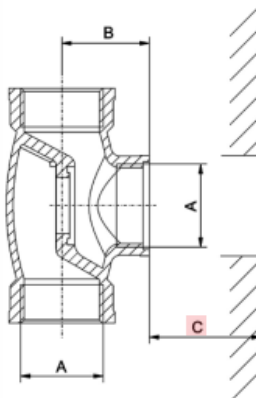
## ISTRUZIONI DI MONTAGGIO PER CONTATORI PER VALVOLE D'INTERCETTAZIONE MURATE ALLMESS – CONTROLLER Flexx MK e V in presenza di filetti con passo non a norma (DIN 3512)

Queste istruzioni s'intendono *in aggiunta* a quelle per il montaggio standard.



I contatori per acqua "ALLMESS CONTROLLER" sono prodotti con filetti a passo standard (DIN 3512), da R 1/2", R 3/4", R 1" e R 1 1/4" (esecuzione speciale su richiesta).

Se la valvola d'intercettazione è murata con una profondità > 25mm [C], sono disponibili delle prolunghere originali ALLMESS da 50mm, 75mm e 100mm.



Corpo valvola

Misure Standard:

A	B (mm)	C (mm)
R 1/2"	21,5 ± 7	25
R 3/4"	25,5 ± 7	25
R 1"	30 ± 7	25



Tubo interno speciale FliRiWa per valvole d'intercettazione montate al contrario (disponibili solo per filetti standard)



Prolunghere originali Allmess (passi normati in pollici")

### Adattatori per valvole con passo non standard:








Adattatori per passi non standard, composti da: adattatore + tubo interno

Se la valvola murata ha un filetto con passo interno diverso (es. metrico) è necessario usare degli adattatori speciali. Negli anni, però, i produttori nazionali di valvole d'intercettazione hanno impiegato una miriade di passi e profondità diverse per le loro valvole, pertanto è necessario identificare esattamente le seguenti caratteristiche della valvola presente:

1. Profondità [B] tra la sede della valvola e la parte superiore del corpo
2. Il diametro [A] interno
3. Il passo del filetto interno

**Come si identifica l'adattatore che serve?**

(ATTENZIONE: prima di smontare il vitone della valvola chiudere l'acqua generale del condominio!!)

	<p>1. Svitare il vitone dal corpo della valvola murata</p>
	<p>2. Con un contafiletto, identificare <i>in modo esatto</i> il passo del filetto inferiore del vitone</p>
	<p>3. Misurare il diametro interno della valvola</p>
	<p>4. Misurare la profondità della valvola (fino alla sede)</p>
	<p>In <b>ALTERNATIVA</b> ai punti 3 e 4:      Chiudere completamente la valvola prima di svitare il vitone.      Con un calibro, misurare la profondità e il diametro.</p>

**AVVERTIMENTO:** Forniamo gli adattatori per filetti non standard (DIN 3512 - R $\frac{1}{2}$ " , R $\frac{3}{4}$ " e R1") esclusivamente come servizio speciale. Nonostante la nostra massima cura, ad es. per adattatori piccoli forniamo esclusivamente adattatori in INOX per garantire la maggiore resistenza, la Oilcontrol non può assumersi alcuna responsabilità per eventuali danni per rotture, anche indiretti.

**AVVERTENZA - PERICOLO DI ALLAGAMENTO:** Se vengono montate prolunghie o adattatori per filetti non normati, il contatore deve essere sostenuto per evitare rotture (ad es. nel caso in cui venga fatta leva su di esso).