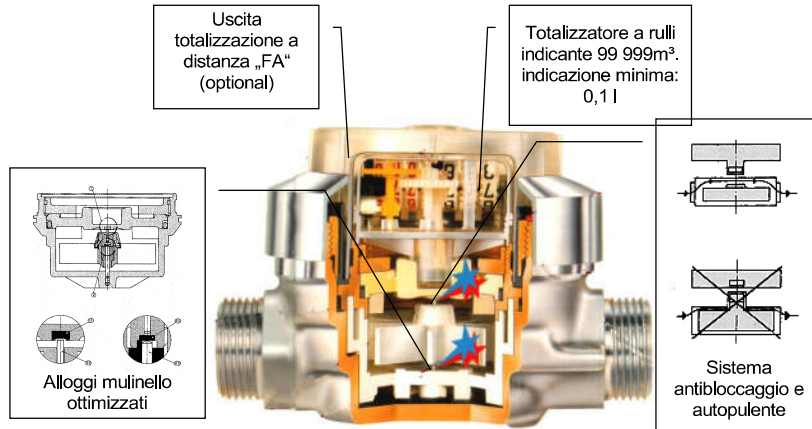


Contatori speciali per acqua a capsula Serie MK

Perché non scegliere i migliori?

SISTEMA A CAPSULA „MK“ - BREVETTATO



L'ALTA TECNOLOGIA NEL CONTEGGIO DELL'ACQUA: - Precisione, sicurezza, affidabilità

In condizioni d'esercizio estreme oppure con acque di qualità problematiche (impure, calcaree, ecc.), soprattutto contatori per acqua sanitaria (piccole portate), vengono estremamente sollecitati. I nostri contatori a sistema „V“ o „MK“ sono costruiti secondo la più avanzata tecnologia nel conteggio dell'acqua: costruzione totalmente a secco (super dry - nessun ruotismo dell'orologeria in contatto con l'acqua), l'impiego di materiali speciali per alloggi e parti in movimento, saldature ad ultrasuoni, sono solo alcuni pochi esempi.

P.es. nei modelli MK è stato galvanicamente isolato l'asse del mulinello per evitare depositi provocati elettroliticamente.

L'opzione totalizzazione a distanza „FA“ permette una facile lettura anche in posizioni di montaggio difficilmente accessibili e/o senza dovere accedere nell'appartamento. Possibilità di collegamento al sistema M-BUS.

Confrontate un contatore "MK" con modelli tradizionali: a parte le caratteristiche tecniche straordinarie, semplicemente prendendolo in mano, si capisce che è un contatore di altra classe e qualità.

	<p>Sistema MK A parte le straordinarie caratteristiche tecniche nel conteggio questo sistema permette un notevole risparmio nel montaggio e in casi d'assistenza. La capsula di conteggio è identica per tutti i contatori del modello MK. Le capsule sono disponibili nelle versioni da Qn 1,5m³/h e 2,5m³/h.</p>
	<p>UNIVERSAL MK Questo contatore rappresenta la tecnologia più avanzata disponibile attualmente sul mercato nel campo di contatori per acqua domestici. Può essere montato in posizione verticale e orizzontale. Esecuzione da 1/2" e 3/4". La presenza elegante s'integra perfettamente anche nell'arredo di bagno d'alta classe In casi di manutenzione deve essere sostituita solo la capsula misuratrice</p>
	<p>UP 6000 MK Per il montaggio sotto intonaco. Sono i contatori oggi più impiegati per il conteggio dell'acqua in appartamenti moderni. Dato il particolare modo d'installazione, al contatore sono richieste particolari caratteristiche anche per il montaggio. Il modello UP 6000 MK adempie in modo ottimale anche a queste esigenze. La particolare costruzione del contatore permette un notevole risparmio nel tempo di montaggio e nel caso di eventuale assistenza.</p>



CONTROLLER MK FleXX

Per il montaggio sulle valvole d'intercettazione già presenti nell'utenza. Può essere montato in pochi minuti, senza alcun intervento di muratura.
È il contatore ideale per il montaggio in impianti esistenti. L'arresto dell'acqua è garantito con il sistema di chiusura rapida "Quick-Stop".



GWZ

Questo contatore è ideato per il montaggio rapido su rubinetti con un filetto esterno di 3/4" (p.e. lavatrice, giardino, ecc.).

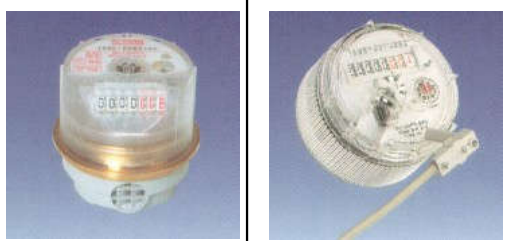
WTZ

Per il montaggio p.e. sotto il lavabo sulla valvola angolare da 3/8", proseguendo poi con il tubo di rame da 10mm di diametro.



CAPSULA LCD

Invece della capsula "MK" tradizionale, può essere inserita una capsula misuratrice elettronica, con microprocessore e software incorporato. Oltre al conteggio del consumo d'acqua possono essere richiamati i seguenti dati: valori a una precisa data preprogrammata (p.e. 01.Marzo); quantità d'acqua prelevata momentaneamente; consumo anno precedente; errori (p.e. se montato al contrario). Autonomia batteria: oltre 7 anni. Facilissima lettura.



CAPSULA LETTURA A 45°

Può essere fornita anche una capsula misuratrice che permette la lettura dal lato. Importante in casi di posti d'installazione difficili.

USCITA TOTALIZZAZIONE A DISTANZA "FA"

Tutti i contatori sono disponibili con uscita "FA" (contatto reed - di serie: 1 impulso ogni 100 l). Questo permette il collegamento a centraline di lettura o a sistemi di teletrasmissione M-BUS.

DATI TECNICI GENERALI

Portata massima	Qmax	m ³ /h	3		5	
portata nominale (continua)	Qn	m ³ /h	1,5		2,5	
Classe metrologica			A	B	A	B
portata transitoria	Qt	l/h	150	120	250	200
portata minima	Qmin	l/h	60	30	100	50
			V	H	V	H
soglia d'avvio		ca l/h	18	10	25	15
pressione esercizio	massima	bar	10		10	
indicazione	massima	m ³	99999		99999	
	minima	l	0,05		0,05	
perdita di carico mass	a Qmax	bar	1,0		1,0	
	a Qn	bar	0,25		0,25	

H = quadrante orizzontale - V = quadrante verticale

ESECUZIONE

Costruzione:	: a capsula intercambiabile MK
Principio misurazione	: monogetto tangenziale
Tipo contatore	: totalmete a secco
Orologeria	: direzionabile a 360°
Trasmissione	: magnetica incapsulata
Filtro	: incorporato, fisso
Alloggio mulinelli	: CrNi/acato
Montaggio	: tutte le posizioni
Opzioni	: uscita totalizzatore a distanza contatto a reed
	: contatore elettronico con preprogrammazione data di lettura

LIMITI D'ERRORE SECONDO NORME

acqua fredda e calda	+/-5% tra Qmin e Qt
acqua fredda	+/-2% tra Qt e Qmax
acqua calda	+/- 3% tra Qt e Qmax

i contatori qui descritti rientrano largamente in questi margini d'errore previsti dalle norme



Omologato EN



Azienda certificata
secondo DIN ISO 9001/EN29001
Reg. Nr. 10468-01



Laboratorio di prova accreditato
secondo DIN EN 45001
Numero Reg.: LED-P-07.001